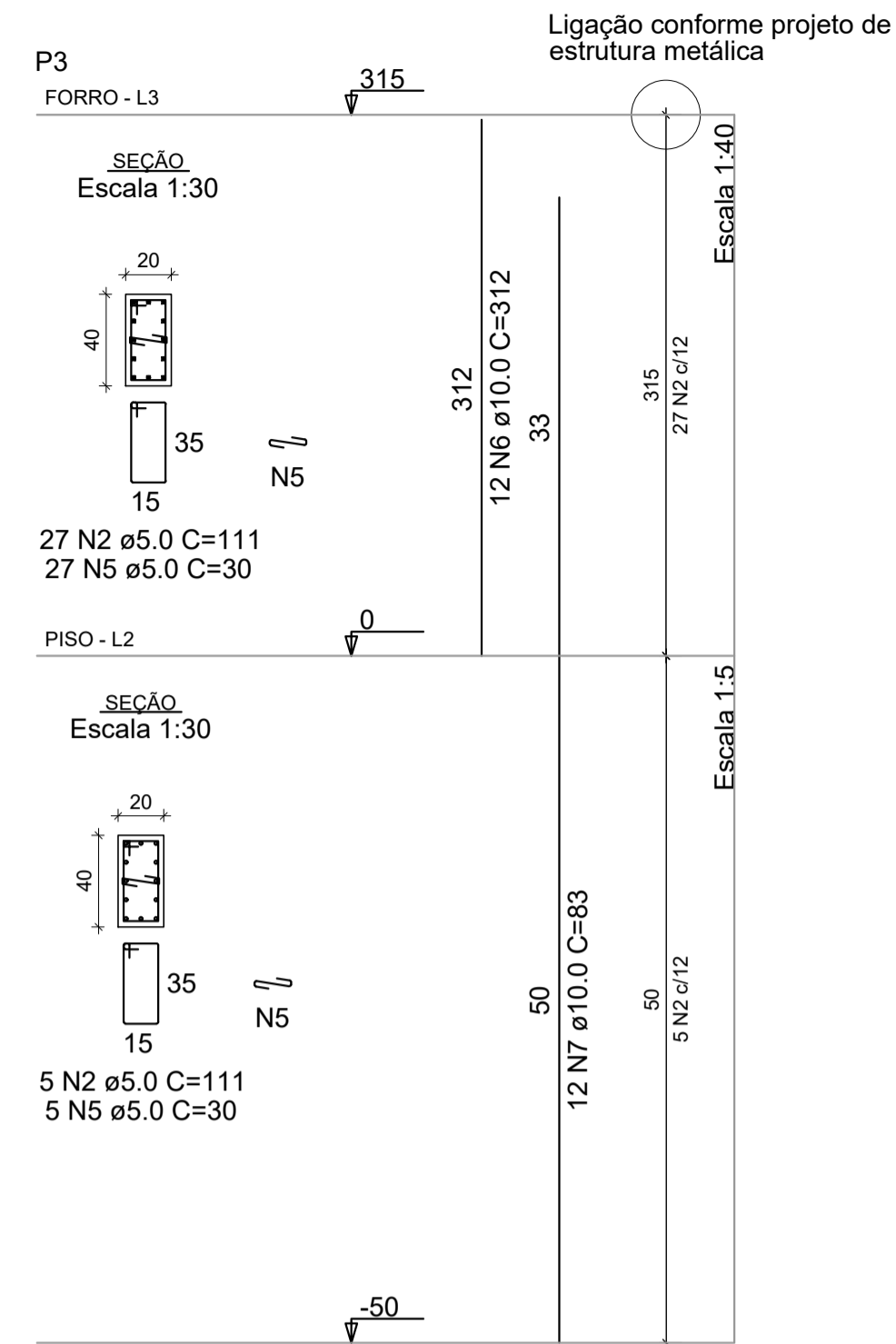
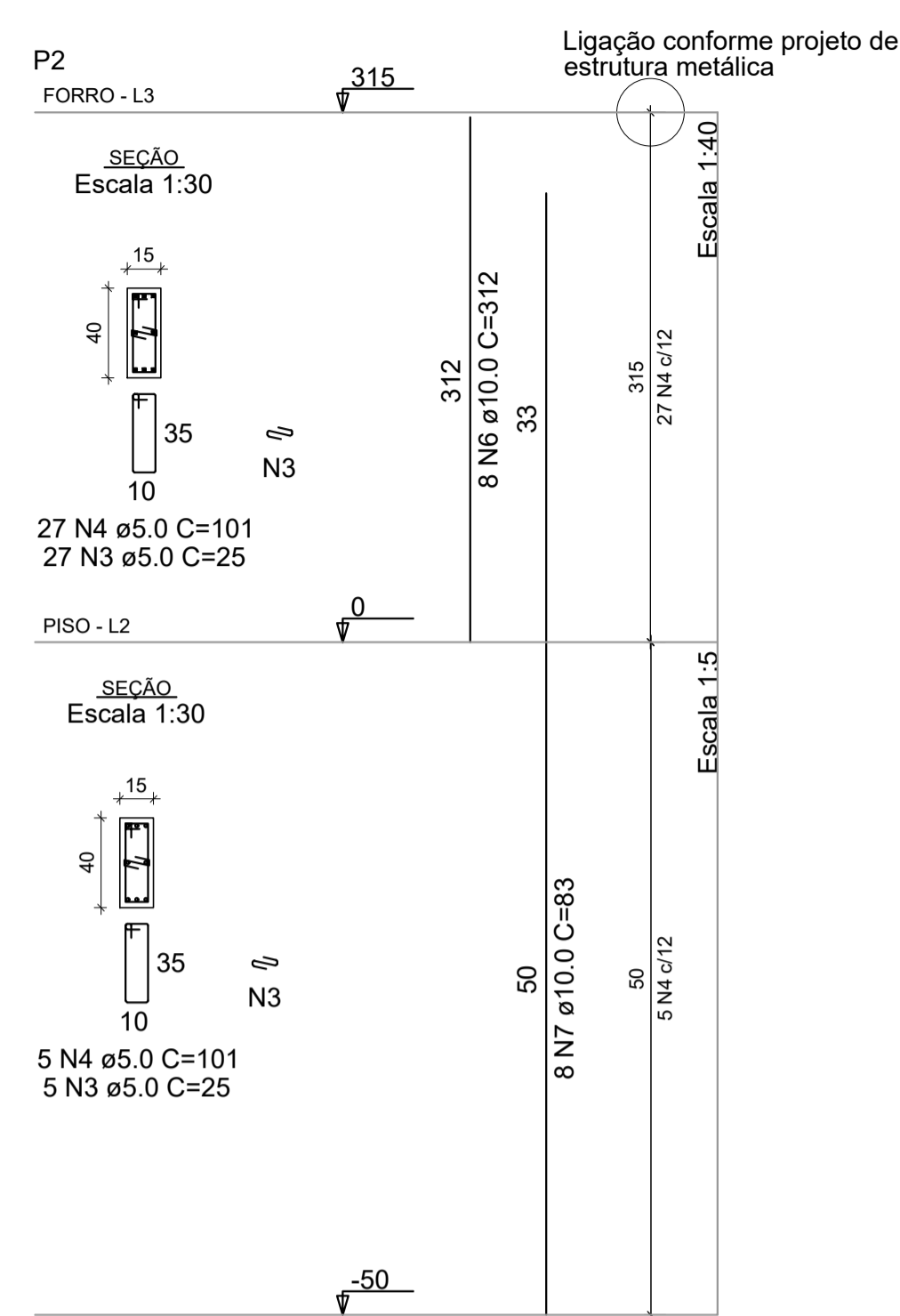
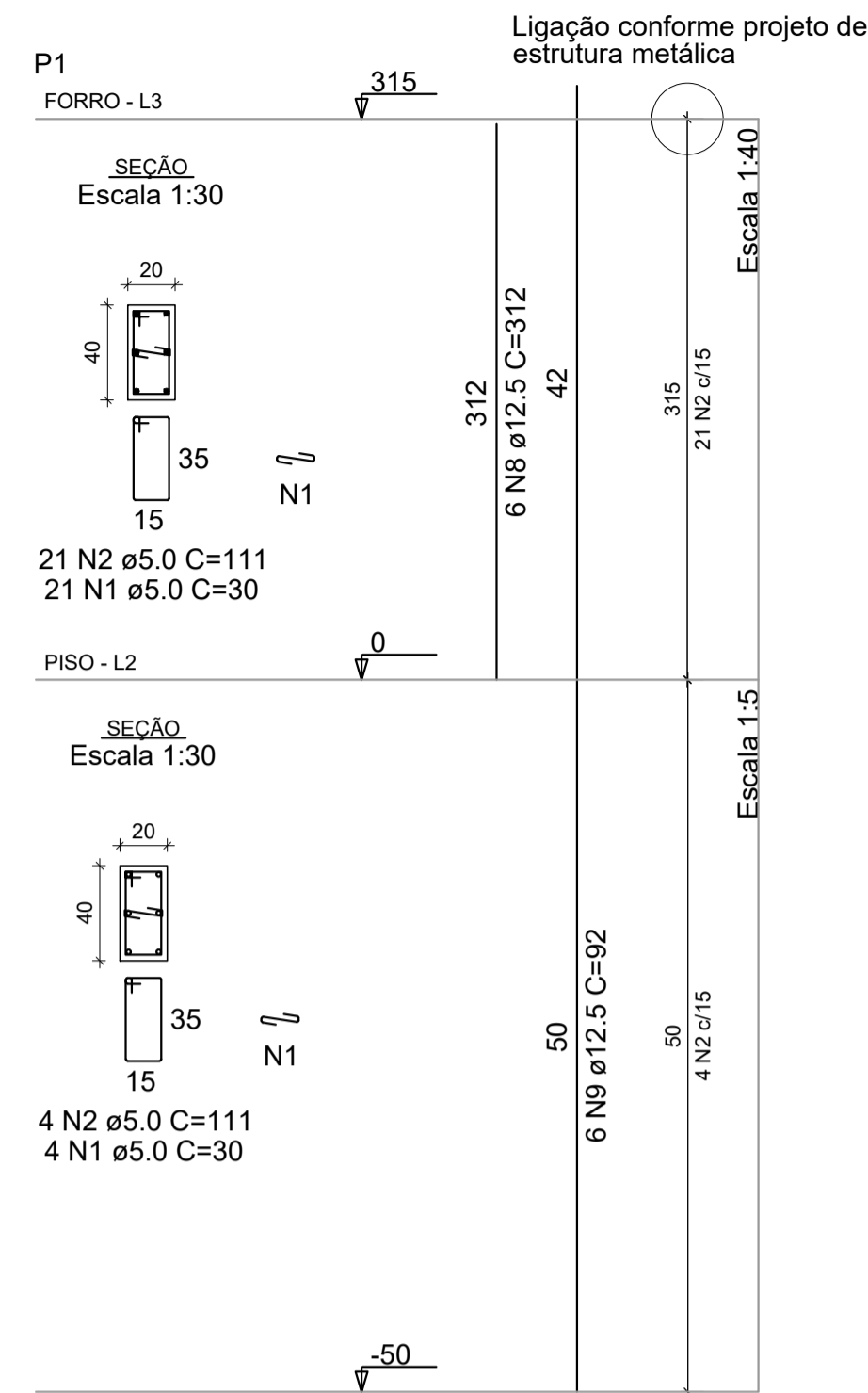


PROJETO ESTRUTURAL - CONCRETO ARMADO
ESCALA INDICADA



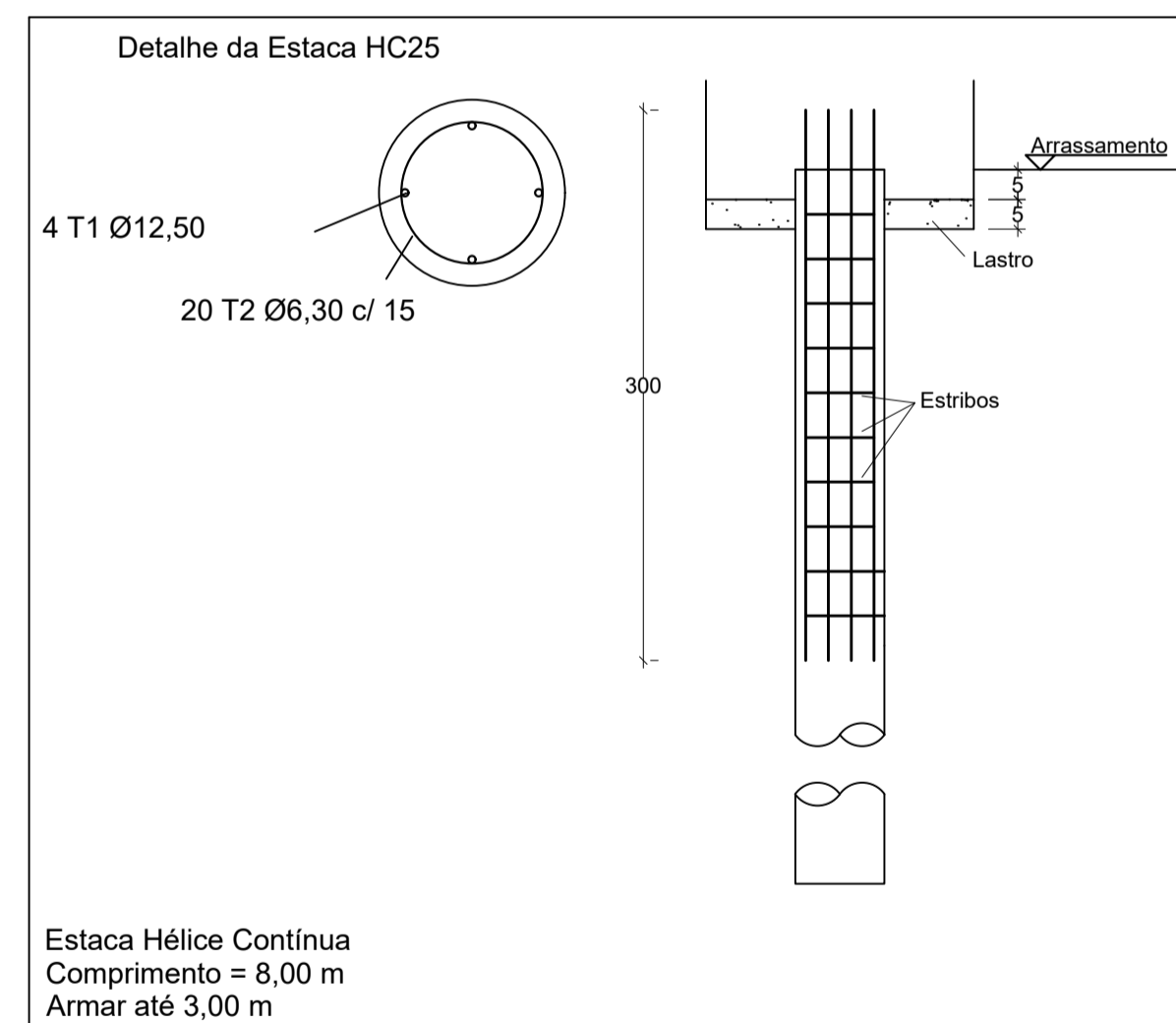
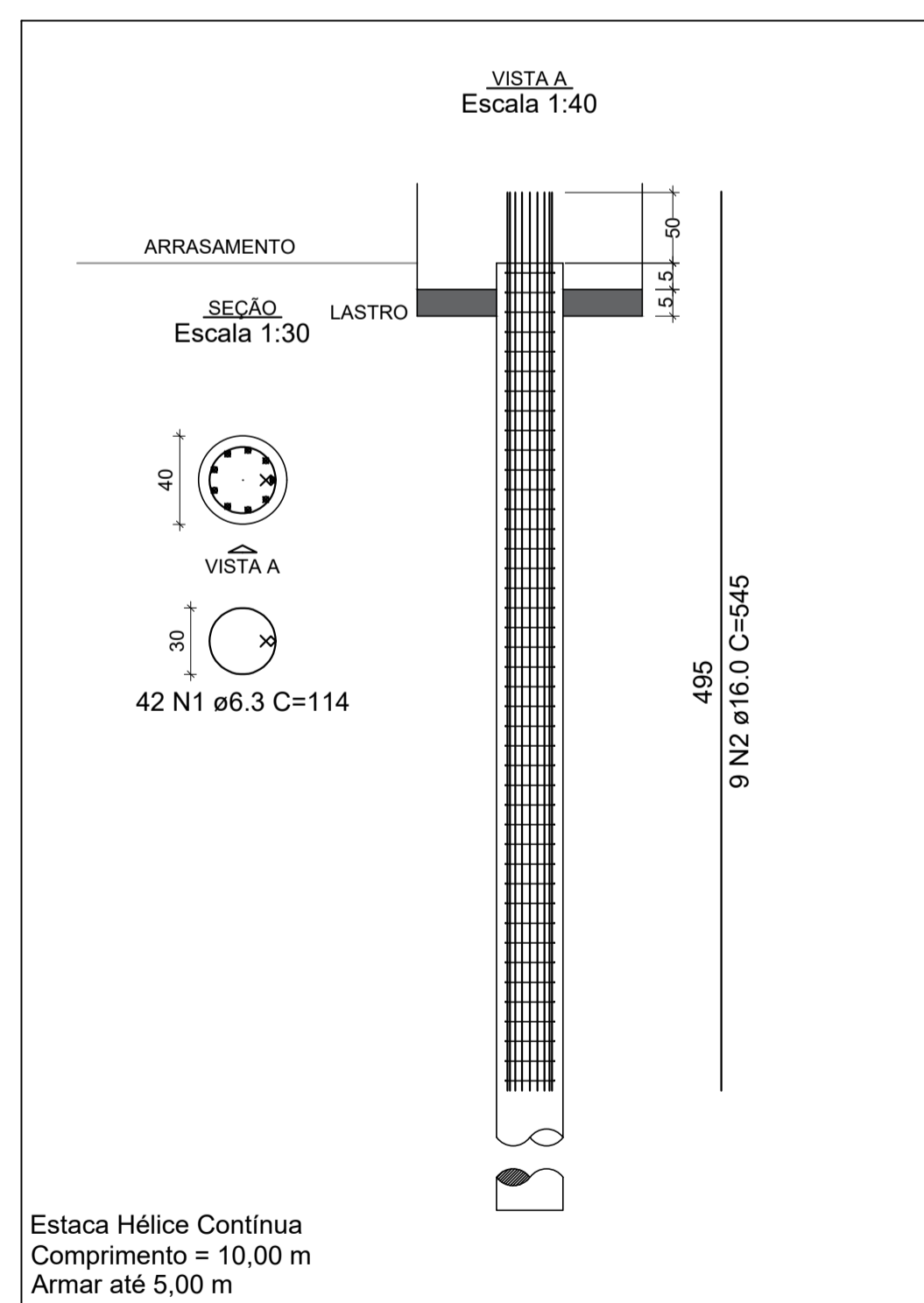
RELAÇÃO DO AÇO

AÇO	N	DIAM (mm)	QUANT	C.UNIT (cm)	C.TOTAL (cm)
CA60	1	5.0	25	30	750
	2	5.0	57	111	6327
	3	5.0	32	25	800
	4	5.0	32	101	3232
	5	5.0	32	30	960
CA50	6	10.0	20	312	6240
	7	10.0	20	83	1660
	8	12.5	6	312	1872
	9	12.5	6	92	552

RESUMO DO AÇO

AÇO	DIAM (mm)	C.TOTAL (m)	QUANT + 10% (Barras)	PESO + 10% (kg)
CA50	10.0	79	8	53.6
CA60	5.0	120.7	12	20.5
PESO TOTAL (kg)				
CA50	79.3			
CA60	20.5			

Volume de concreto (C-30) = 0.80 m³
Área de forma = 12.78 m²



NOTAS:

1. COTAS EM CENTÍMETROS, E NÍVEIS EM METROS;
2. CONFERIR MEDIDAS NO LOCAL;
3. PARA EXECUÇÃO DO MURO CONSULTAR PROJETO ESPECÍFICO;
4. OS DETALHES CONSTRUTIVOS ESTÃO APRESENTADOS NO MEMORIAL DESCRITIVO.

REV.	DATA	DESCRIÇÃO:	RESP.:
REV. 01	28/07/21	ALTERAÇÃO DE LOCAÇÃO	DAC
REV. 00	21/08/20	EMISSÃO INICIAL	DAC



Prefeitura Municipal
de Pouso Alegre

 Rua Miguel Vianna, nº 81, Sala 12 Bairro Marro Chic CEP: 37500-080 - Itajubá / MG Tel: (35) 3623-5720 www.dacengenharia.com.br	GERÊNCIA DE PROJETOS DENIS DE SOUZA SILVA CREA: MG-127.216/D
	COORDENAÇÃO DE PROJETOS ALOISIO CAETANO FERREIRA CREA: MG-97.132/D
RESPONSÁVEL TÉCNICO ENG. CIVIL FLÁVIA C. BARBOSA CREA: MG-187.842/D ENG. CIVIL WILLIAM BARADEL LARI	DESENHO ENG. CIVIL WILLIAM BARADEL LARI

EMPREENDIMENTO CONSTRUÇÃO DE HANGARES NO AEROPORTO DE POUSO ALEGRE	
ENDEREÇO AVENIDA JOÃO BATISTA PIFFER, B. JARDIM AEROPORTO POUSO ALEGRE - MINAS GERAIS	DISCIPLINA ESTRUTURAL
ASSUNTO HANGAR 25X25METROS DETALHAMENTO DAS ARMADURAS PILARES E ESTACAS	FASE DO PROJETO EXECUTIVO
DATA INICIAL 21/08/2020	ESCALA INDICADA
REVISÃO R01	ARQUIVO DAC-PMPA-HAN1-PE-EST-R01.DWG
FOLHA Nº. 05/10	